

## Sistema Cor-70 Industrial con RPT

Sistema de ventana abisagrada que nace con el objetivo de satisfacer las necesidades de un determinado segmento del mercado de una carpintería económica, sencilla y versátil de altas prestaciones.

Con 70 mm. de profundidad de marco y herraje de Canal Europeo, esta innovación del Departamento de I+D+i contempla tres opciones de transmitancia térmica de marco para adaptarse a las distintas severidades climáticas y exigencias en materia de eficiencia energética : 1,9 W/m<sup>2</sup>K, 2,1 W/m<sup>2</sup>K y 2,3 W/m<sup>2</sup>K.

Su simplicidad en el montaje y la menor necesidad de mano de obra, permite una fabricación más industrializada con el consiguiente ahorro final de tiempo y coste.

Posee una estética recta en hoja y junquillo.

Una capacidad de acristalamiento de hasta 65,5 mm, que posibilita la utilización de vidrios energéticamente eficientes y composiciones con grandes espesores, confiere a este sistema unas excelentes prestaciones acústicas y térmicas.



# Sistema Cor-70 Industrial con RPT

## Transmitancia

$U_H = 1,7$  ( $W/m^2K$ )

para ventana 1,23 x 1,48 m. 2 hojas  
vidrio 4/16/4 bajo emisivo  $U_{H,v} = 1,6$  ( $W/m^2K$ )  
 $U_{H,m} = 1,9$  ( $W/m^2K$ )

Posibilidad de tres opciones de transmitancia de marco:

$U_{H,m} = 1,9$  ( $W/m^2K$ )

$U_{H,m} = 2,1$  ( $W/m^2K$ )

$U_{H,m} = 2,3$  ( $W/m^2K$ )

Zonas de cumplimiento del CTE\*: A B C D E

\*En función de la transmitancia del vidrio

## Aislamiento acústico

Máximo hueco libre para acristalamiento: 65,5 mm.

Máximo aislamiento acústico **Rw=44 dBA**

## Categorías alcanzadas en banco de ensayos

Permeabilidad al aire  
(UNE-EN 12207:2000): Clase 4

Estanqueidad al agua  
(UNE-EN 12208:2000): Clase E1200

Resistencia al viento  
(UNE-EN 12210:2000): Clase C5  
Ensayo de referencia 1,23 x 1,48 m. 2 hojas

## Acabados

Posibilidad bicolor  
Lacado colores (RAL, moteados y rugosos)  
Lacado imitación madera  
Lacado antibacteriano  
Anodizado



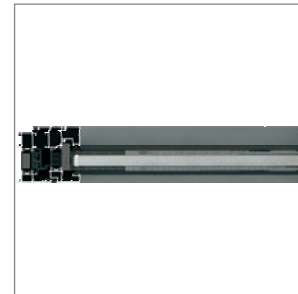
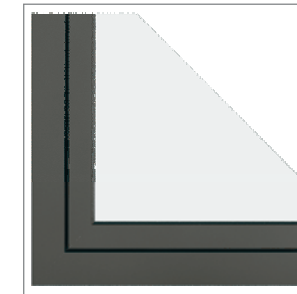
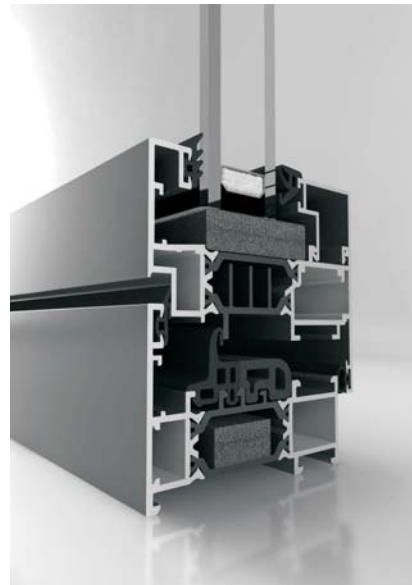
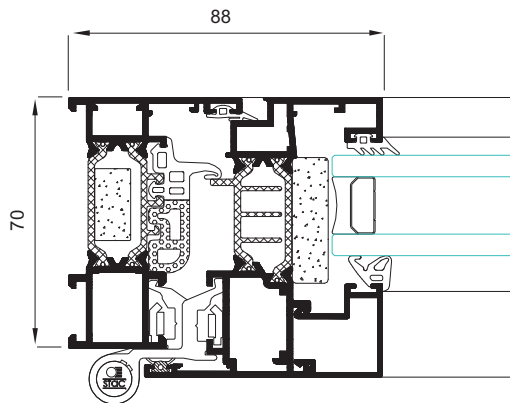
## Secciones

Marco 70 mm.  
Hoja 78 mm.

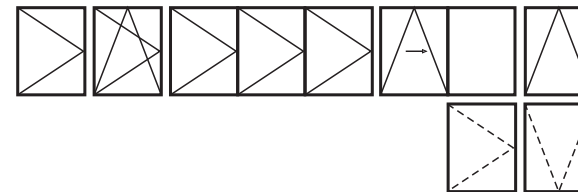
## Espesor perfilería

Ventana 1,5 mm.  
Balconera 1,7 mm.

Longitud varilla poliamida 32 a 35 mm.



## Posibilidades de apertura



**Apertura interior:** practicable, oscilo-batiente, plegable, oscilo-paralela y abatible.

**Apertura exterior:** practicable y proyectante-deslizante.

## Dimensiones máximas

Ancho (L) = 1.600 mm.

Alto (H) = 2.600 mm.

Ventana 1 hoja, oscilo-batiente

Consultar peso y dimensiones máximas para el resto de tipologías.

## Peso máximo/hoja

120 Kg.